

Lernweg für zertifizierte Gemeinwohlberater*innen

Matrix 5.0



Angela Drosig-Plöckinger & Manfred Kofranek
Juni - September 2021 Wien

Machen Sie Werteorientierung zu Ihrem Beruf!



Ein neues Verständnis von nachhaltigem Handeln begleitet unsere Gesellschaft, bewusste KonsumentInnen entscheiden sich immer öfter für Produkte und Leistungen vertrauenswürdiger Unternehmen.

Für Unternehmensberater*innen zeichnen sich neue ethische Anforderungen ab: Unternehmen und – Organisationen achten auf die tatsächlich gelebten Werte Ihrer Berater*innen und schätzen Augenhöhe und Glaubwürdigkeit.

Mit der Zertifizierung als GWÖ-Berater*in eröffnen Sie sich die Chance, an Entwicklungsprozessen von Unternehmen wertorientiert mitzuwirken und dadurch die Wirtschaft menschlicher zu gestalten. Sie nutzen die Gemeinwohl-Matrix um Werte wie **Kooperation, Vertrauen, Solidarität, soziale Gerechtigkeit, Fairness, sowie ökologische und soziale Nachhaltigkeit** auf Ihre Beratungstätigkeit mit Unternehmen und Organisationen zu übertragen.

Durch die Erstellung Ihrer eigenen GWÖ-Bilanz schaffen Sie direkte Transparenz Ihrer gelebten Werte als Berater*in gegenüber Ihren Kund*innen. Sie erleben selbst, welche unternehmerischen Prozesse durch die Erstellung der Gemeinwohlbilanz ausgelöst werden und haben die Chance, Ihre beraterische Ausrichtung zu fokussieren.

Wir schaffen einen inspirierenden Raum für werteorientiertes Lernen

- für
- Unternehmensberater*innen, Personal- oder Organisationsentwickler*innen mit mindestens vier Jahren Berufserfahrung
 - interessierte Unternehmer*innen, die sich professionell mit der Ausrichtung ihres Unternehmens beschäftigen wollen

In diesem Lernweg

trainieren Sie, wie Sie die Gemeinwohlbilanz in Unternehmen und Organisationen implementieren

Sie erhalten detailliertes Matrix-Knowhow für die Beratungs- und Entwicklungsarbeit

Sie setzen sich im Lernweg intensiv mit den Werten und Themen der Gemeinwohl-Matrix auseinander

reflektieren Ihre eigenen gelebten Werte in der Tätigkeit als Unternehmensberater*in und

üben in Live-Simulationen die Anwendung in der Praxis.

Ihr Nutzen für die Praxis

Sie nutzen die **Gemeinwohl-Matrix als Wertespiegel Ihrer eigenen Tätigkeit**

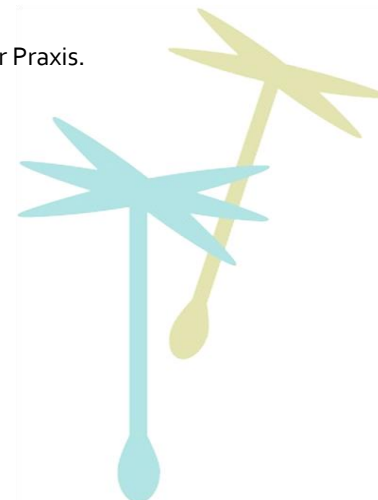
und **erweitern Ihre Kompetenzen** durch den Aufbau von Matrix-Knowhow.

Sie lernen **anwendbare Tools** kennen, wie Sie erfolgreich Gemeinwohlwerte in die Prozesse von Unternehmen übertragen können.

Sie werden mit der Gemeinwohl-Bilanz als Türöffner für die **Gestaltung ganzheitlicher Transformationsprozesse** vertraut gemacht.

Sie tauschen sich mit Kolleg*innen über Fragen zur Erstellung und Implementierung der eigenen Gemeinwohl-Bilanz **aus**.

Der **Kreis der zertifizierten GWÖ-Berater*innen** ist ein ideales Forum für berufliche Weiterentwicklung und Kooperation.



Die Module im Überblick



Modul 1 **Entwicklungsraum für Unternehmen öffnen – Haltung, Werte und Gemeinwohl-Themen Teil 1**

Die Gemeinwohl-Vision, der Spirit und praxiserprobte Instrumente sind die Basis für Ihren Start als Gemeinwohlberater*in.

Schwerpunkte des ersten Moduls

Überblick über den Gesamtprozess der Bilanzerstellung gewinnen
In intensiver Auseinandersetzung mit der ersten Hälfte der Gemeinwohl-Themen und die Anwendung in Beratungssituationen kennenlernen,
die Rolle als GWÖ-Berater*in wahrnehmen, Strukturen der GWÖ kennenlernen,
Kooperationsmöglichkeiten in der Lernweg-Gruppe aufbauen für Ihre professionelle Weiterentwicklung.

Erstellen der eigenen Gemeinwohl-Bilanz

Während des Lernweges haben Sie Gelegenheit, Ihre eigene Gemeinwohl-Bilanz zu erstellen und sich in einer Peergroup dazu auszutauschen.

Modul 2 **Entwicklung kompetent begleiten** **Beratungstools, Auditprozess, Gemeinwohl-Themen Teil 2**

Ganzheitliche Entwicklung braucht den Einsatz der entsprechenden Instrumente in der spezifischen Entwicklungsphase des Unternehmens.

Nach der intensiven Beschäftigung mit der 2. Hälfte der GWÖ-Matrix-Themen trainieren Sie den Zugang zu Unternehmen, und die Beraterarbeit mit Kund*innen.

Handwerkzeug: Sie lernen GWÖ-Tools und Varianten der Bilanzerstellung für den ersten Kundenkontakt bis zur Integration der Gemeinwohl-Bilanz in den langfristigen Entwicklungsprozess von Unternehmen kennen, erproben deren Einsatz in Rollenspielen und tauschen sich mit Kolleg*innen über Praxiserfahrungen aus.

Sie lernen die Methoden Peer-Evaluierung, externes Audit und die Rollenverteilung zwischen GWÖ-Berater*innen und Auditor*innen kennen.

Einstiegs- und Begleit-Coaching

Im persönlichem Coaching mit einer der beiden Lernwegtrainer*innen erhalten Sie Unterstützung für Ihre individuelle Ausrichtung in der Gemeinwohl-Beratung sowie für die Erstellung Ihres Gemeinwohlberichtes (Rahmen: 2 x 1,5 Std.).

Das Trainer*innen-Team

Dr. Angela Drosig-Plöckinger, zertifizierte GWÖ-



Beraterin, GWÖ-Auditorin, und Mitglied des Matrix-Entwicklungs-Teams, über 20 Jahre Erfahrung in der Begleitung von Unternehmen bei der strategischen Ausrichtung sowie Aufbau und Entwicklung von nachhaltigen Geschäftsmodellen.
www.mehrwerte.at

Dr. Manfred Kofranek, zertifizierter GWÖ-Berater



GWÖ-Auditor und Mitglied des Matrix-Entwicklungs-Teams, Wissensarbeiter, Unternehmensberater & Trainer mit Schwerpunkt auf Wissensorganisation und –management.

Die Teilnahmevoraussetzung

Motivationsschreiben & Lebenslauf inkl. Beschreibung der Berufserfahrung als interne oder externe (Unternehmens)-Berater*in

Für den Anwendungsbereich Unternehmensberatung: Gewebeschein Unternehmensberatung für Teilnehmer*innen aus Österreich, für übrige Länder: Nachweis von relevanten Ausbildungen;
Mindesten vier Jahre Praxiserfahrung in der Unternehmensberatung oder Unternehmensführung
Einstiegsgespräch mit einer der Lernwegleiter*innen

Termine, Anmeldung und Informationen

Die Lernweg-Gruppe bietet Platz für 10-15 Personen und ermöglicht so ein intensives Arbeiten rund um die Themen und Fragen der Teilnehmer*innen.

Modul 1: 18. + 19. Juni 2021

Modul 2: 17. + 18. September 2021

Workshopzeiten sind jeweils am ersten Tag 10-18h, am 2. Tag 9-17h.

Anmeldung

bis spätestens 18. Mai 2021 per Mail an a.drosg@mehrwerte.at

Ort

Dr. Drosg Unternehmensentwicklung
Isbarygasse 16/9, 1140 Wien

Ihre Investition

Leistungsumfang Lernweg

- Teilnahme an Modul 1 und 2,
- zwei Coachinggespräche á 1,5 Std.,
Teilnahmebetrag: € 1450,- exkl. 20% USt.

Nutzen Sie den **Frühbucherbonus** und erhalten € 120,- Ermäßigung bei Anmeldung und Bezahlung bis 15. April 2021.

Für TeilnehmerInnen außerhalb Österreichs entfällt die USt, geben Sie uns dafür Ihre UID-Nummer bekannt. Wahlweise verrechnen wir die Lernwegteilnahme vor dem Start oder in zwei Teilbeträgen: 60 % der Ausbildung nach Anmeldung, 40 % nach dem ersten Workshop.

Information

Für Fragen kontaktieren Sie uns gerne telefonisch oder per Mail:

Angela Drosg-Plöckinger: a.drosg@mehrwerte.at,

Tel. +43 (0) 650 210 13 29

Manfred Kofranek: manfred.kofranek@ecogood.org,

Tel. +43 (0) 699 11817937

Ihr Vorteil einer Zertifizierung

Sie sind berechtigt, sich „zertifizierte GWÖ-Berater*in“ zu nennen.

Mit dem eigenen Profil auf der GWÖ-Website sind Sie für GWÖ-interessierte Unternehmen und Organisationen sichtbar.

Sie können Ihre Beratungsangebote auf der Website Ihres Energiefeldes / der nächsten Regionalgruppe sichtbar machen.

Sie werden bei allgemeinen Beratungsanfragen über die GWÖ-Homepage in Ihrer Region von der Koordinator*in zur Angebotslegung eingeladen.

Sie stärken die eigene Vernetzung durch ihre Teilnahme an Netzwerktreffen.

Die Schritte zum GWÖ-Zertifikat

Teilnahme an Modul 1 und Modul 2 des Lernwegs, Teilnahme an mindestens einem der beiden halbjährlichen Vernetzungstreffen der GWÖ-Berater*innen, aktuelle eigene extern auditierte GWÖ-Bilanz, Bezahlung aller Kosten des Lernwegs
Für Österreich: Nachweis einer Gewerbeberechtigung als Unternehmensberater*in

Kosten

- Mitgliedschaft in einem der GWÖ-Vereine, gestaffelt nach Unternehmensgröße, Richtpreis für EPU € 100,-
- das Honorar für ein Desk- oder Besuchsaudit (es gelten die jeweils aktuellen Preise lt. GWÖ-Homepage, aktueller Richtpreis für EPU Kompaktbilanz Stand 11/2020: ca. € 450,- exkl. USt. zuzügl. ev. Reisekosten)