



# LERN WEG

Zertifizierte:r Gemeinwohl-Berater:in

Thüringen, Frühjahr 2025 (Sa & So)

Mit Urte Töpfer & Jan Koltermann

Kontakt: [Jan.Koltermann@ecogood.org](mailto:Jan.Koltermann@ecogood.org)

## Zielgruppe

Unternehmensberater:innen, Personal- und Organisationsentwickler:innen mit mindestens drei Jahren Berufserfahrung

## Auf diesem Lernweg

- trainieren Sie, wie Sie die Gemeinwohl-Bilanz in Unternehmen und Organisationen implementieren,
- erhalten Sie detailliertes Matrix-Know-how für die Beratungs- und Entwicklungsarbeit,
- beschäftigen Sie sich mit den Werten und Themen der Gemeinwohl-Matrix,
- reflektieren Sie Ihre eigenen Werte in der Tätigkeit als Unternehmensberater:in und
- üben Sie in Live-Simulationen die Anwendung in der Praxis.

## Ihr Nutzen für die Praxis

- Sie nutzen die Gemeinwohl-Matrix als Wertespiegel Ihrer eigenen Tätigkeit und erweitern Ihre Kompetenzen durch den Aufbau von Matrix-Know-how.
- Sie lernen anwendbare Tools kennen, wie Sie erfolgreich Gemeinwohlwerte in die Prozesse von Unternehmen übertragen.
- Sie werden mit der Gemeinwohl-Bilanz als Türöffner für die Gestaltung ganzheitlicher Transformationsprozesse vertraut gemacht.
- Sie tauschen sich mit Kolleg:innen über Fragen zur Erstellung und Implementierung der eigenen Gemeinwohl-Bilanz aus.
- Der Kreis der zertifizierten GWÖ-Berater:innen ist ein ideales Forum für berufliche Weiterentwicklung und Kooperation unter Gleichgesinnten.

## Modul 1

### Entwicklungsraum für Unternehmen öffnen

Haltung, Werte und GWÖ-Themen Teil 1  
Die Gemeinwohl-Vision, der Spirit und die Selbsterfahrung mit der Berichterstellung sind die Basis für Ihren Start als GWÖ-Berater:in.  
Schwerpunkte des ersten Moduls:

- Überblick über den Gesamtprozess der Bilanzerstellung gewinnen,
- in intensiver Auseinandersetzung mit der 1. Hälfte der Matrix-Themen die Anwendung in Beratungssituationen (Rollen-spiel) üben,
- Rolle als GWÖ-Berater:in wahrnehmen,

- Strukturen der GWÖ kennenlernen und
- Kooperationsmöglichkeiten in der Lernweg-Gruppe für die eigene, professionelle Weiterentwicklung aufbauen.

## Modul 2

### Entwicklung kompetent begleiten

Beratungstools, ganzheitliche Entwicklungsprozesse, Audit und GWÖ-Themen Teil 2  
Ganzheitliche Entwicklung braucht ein tiefes Verständnis von Geschäftsprozessen und den Wechselwirkungen mit den Umfeldern.

Schwerpunkte des zweiten Moduls:

- Vertiefung der politischen, gesetzlichen und gesellschaftlichen Herausforderungen für wirtschaftlich tätige Organisationen und deren Einbindung in der GWÖ-Matrix und in den Beratungsprozess.
- Handwerkszeug: Sie lernen GWÖ-Tools und Varianten der Bilanzerstellung bis zur Integration der Gemeinwohl-Bilanz in den langfristigen Entwicklungsprozess von Unternehmen kennen, wenden sie in Kleingruppenarbeit an und tauschen mit den Kolleg:innen Ihre Praxiserfahrungen aus.
- Sie lernen die Methoden Peer-Evaluierung, externes Audit und die Rollenverteilung zwischen GWÖ-Berater:innen und -Auditor:innen kennen.

### Erstellen der eigenen Gemeinwohl-Bilanz

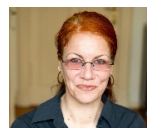
Während des Lernweges erstellen Sie Ihre eigene Gemeinwohl-Bilanz und tauschen sich dazu in einer Peergruppe aus.

### Einstiegs- und Begleit-Gespräche

Im Zweiergesprächen mit den beiden Lernweg-Begleitenden erhalten Sie Unterstützung für Ihre individuelle Ausrichtung in der Gemeinwohl-Beratung sowie für die Erstellung Ihres Gemeinwohl-Berichtes (Rahmen: insgesamt ca. 2 Stunden).

### Ihre Lernweg-Begleitenden

**Urte Töpfer** - Berlin-Brandenburg  
[www.urte-toepfer.eu](http://www.urte-toepfer.eu)  
zertifizierte GWÖ-Beraterin



**Jan Koltermann** - Thüringen  
[www.JanKoTec.de](http://www.JanKoTec.de)  
zertifizierter GWÖ-Auditor,  
Berater & Referent.



## Teilnahmevoraussetzungen

- Motivationsschreiben und Lebenslauf inkl. Beschreibung der Berufserfahrung als interne/r oder externe/r Berater:in
- Für den Anwendungsbereich in der Unternehmensberatung: Gewerbeschein Unternehmensberatung für Teilnehmende aus AT; übrige Länder: Ausbildungsnachweis & Referenzen für Beratungserfahrungen
- Mindestens drei Jahre Praxiserfahrung in der (Unternehmens)-Beratung
- Individuelle Sondervereinbarung für in Gründung befindende bzw. interne oder nebenberuflich tätige Berater:innen
- Einstiegsgespräch mit Urte Töpfer oder Jan Koltermann

## Organisatorisches

### Gruppengröße:

Die Lernweg-Gruppe umfasst mind. 8 und max. 12 Personen und ermöglicht so ein intensives Arbeiten an individuellen Themen.

### Termine:

#### **Lernweg 1: Sa & So - Lernweg**

Modul 1 am 12. & 13. April 2024 und

Modul 2 am 21. & 22. Juni 2024

### Workshop-Zeiten:

1. Tag von 10:00 – 19:00 Uhr

2. Tag von 09:00 – 17:30 Uhr

**Ort:** Seminarraum im  
Internationalen Centrum  
Haus auf der Mauer  
Johannisplatz 26  
07743 Jena

### Teilnahmebetrag:

1.600 € zzgl. MwSt.

für 2 Module (4 Tage) und 2 Coaching-Gespräche (ca. 2 Std.)

(ohne Übernachtung und Verpflegung)

## Ihr Vorteil einer Zertifizierung

- Sie sind berechtigt, sich „zertifizierte:r GWÖ-Berater:in“ zu nennen.
- Mit dem eigenen Profil auf der GWÖ-Website sind Sie für interessierte Unternehmen und Organisationen sichtbar.
- Sie präsentieren Ihre Beratungsangebote auf der Website Ihrer Regionalgruppe.
- Sie werden bei allgemeinen Anfragen über die GWÖ-Homepage zur Angebotslegung eingeladen.

- Sie stärken die eigene Vernetzung durch Ihre Teilnahme an Netzwerktreffen.

## Ihre Schritte zur Zertifizierung

- Teilnahme an Modul 1 und 2 und den beiden Coaching-Gesprächen
- Bezahlung aller Kosten des Lernwegs
- Teilnahme an mindestens einem Vernetzungstreffen der GWÖ-Berater:innen
- Aktuelle, eigene GWÖ-Bilanz (auditorenbegleitet peerevaluert, auditiert)
- Beratungsprojekt mit zertifizierten GWÖ-Beraterkolleg:innen der Region
- Ehrenamtliches Engagement in der GWÖ
- Für AT: Gewerbeschein Unternehmensberatung
- Zusätzliche Einführungen zur Gemeinwohl-Ökonomie und Vertiefungen von Beratungsthemen in der ECONGOOD-Academy online.

## Kosten für die Zertifizierung

- Mitgliedschaft in einem der GWÖ-Vereine  
Richtpreis (EPUs): 120 € zzgl. MwSt.
- Kosten Auditorenbegleitete Peerevaluierung  
Richtpreis (EPUs): 600 € zzgl. MwSt.

## Anmeldung:

E-Mail an Jan Koltermann

Jan.Koltermann@ecogood.org mit

- Motivationsschreiben und Lebenslauf inkl. Beschreibung der Berufserfahrung als interne:r oder externe:r Berater:in
- Für den Anwendungsbereich in der Unternehmensberatung: Ausbildungsnachweis & Referenzen für Beratungserfahrungen, Gewerbeschein Unternehmensberatung für Teilnehmende aus AT
- Nach dem Einstiegsgespräch erfolgt Ihre Anzahlung von 50 % des Lernweg-Preises für die verbindliche Anmeldung.
- Bis 2 Wochen vor Beginn des Lernweges bitte auch die Restzahlung leisten.

